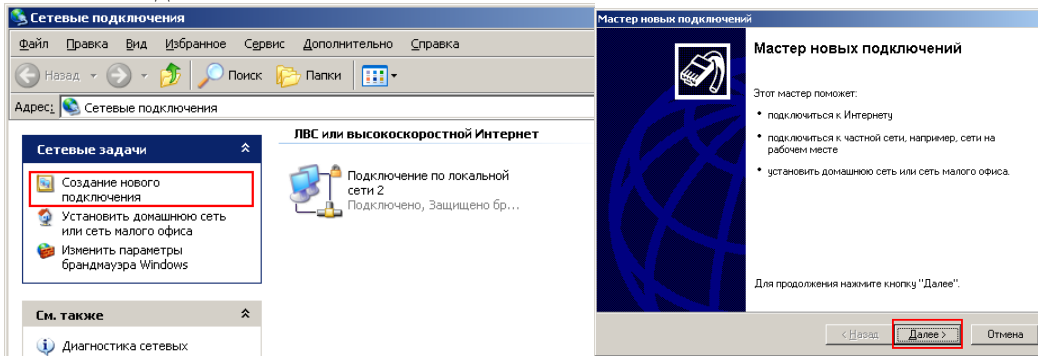


Создание соединения.

Шаг 1. В меню «Пуск» выбираем «Настройка» -> «Сетевые подключения»

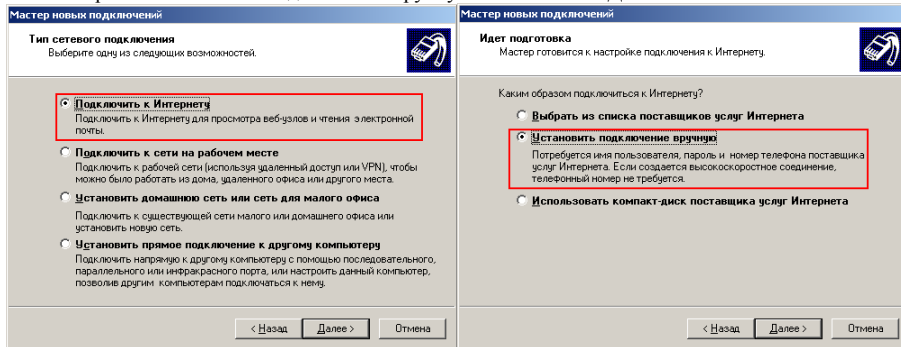
Шаг 2. В левом меню выбираем «Создание нового подключения» (запускается мастер).

Шаг 3. Нажимаем «Далее».



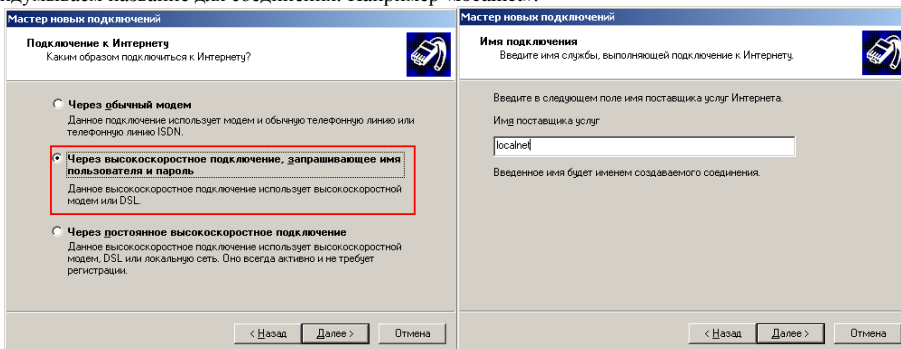
Шаг 4. В меню выбираем «Подключить к Интернету». Нажимаем «Далее».

Шаг 5. В меню выбираем «Установить подключение вручную». Нажимаем «Далее».



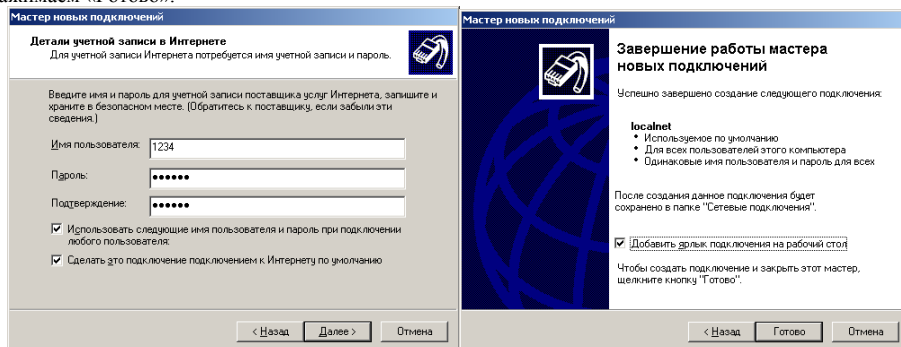
Шаг 6. Выбираем «Через высокоскоростное подключение, запрашивающее имя пользователя и пароль». Нажимаем «Далее».

Шаг 7. Придумываем название для соединения. Например «localnet».



Шаг 8. Вводим имя пользователя и пароль (указаны в Вашей регистрационной карте). Нажимаем «Далее».

Шаг 9. Нажимаем «Готово».



Шаг 10. Нажимаем «Подключение».

